



*FO*rmation *C*ontinue *P*etite *E*nfance

Journées d'étude genevoises de la Petite Enfance

Mardi 18 et mercredi 19 mars 2025

Salle du Palladium – Genève

www.focpe.ch

Pas de « BLA BLA » sans passer par le « B.A.–BA »

**Mettre sa pierre à l'édifice du développement
du langage chez le jeune enfant.**

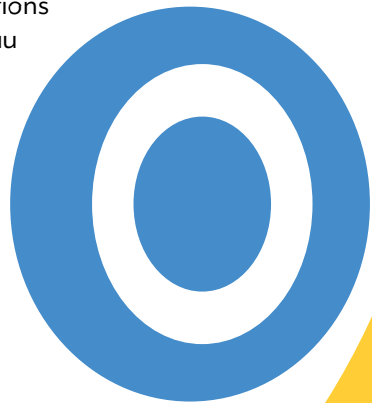
En 2025, La **focpe**, Association pour la Formation Continue Petite Enfance, a décidé de mettre en lumière le soutien au langage par le biais de la problématique suivante : comment mettre en place un environnement stimulant et soutenant et offrir les meilleures conditions à l'émergence et au développement du langage ?

Plus qu'une simple compétence cognitive, le langage est un outil essentiel qui permet à chacun d'exprimer son identité et ses émotions. C'est un puissant tisseur d'interactions et de lien. Grâce à lui l'enfant existe pleinement au sein de la société. Ce processus d'apprentissage, complexe et subtil, joue un rôle crucial dans son développement.

En encourageant l'enfant à s'exprimer, en enrichissant son vocabulaire et en modélisant des interactions verbales de qualité, les adultes créent un terreau fertile où le langage peut s'épanouir.

Comme d'habitude, la même journée d'étude est proposée le mardi et le mercredi, afin que le plus grand nombre puisse y participer, et pour faciliter les remplacements de personnel dans les institutions.

*Sabine Le Coultre et Birgit Mann Hernot,
co-présidentes de la FOCPE*



Programme du mardi 18 et du mercredi 19 mars 2025

- 8h00 – 8h30** **ACCUEIL**
- 8h30 – 8h45** **OUVERTURE**
Birgit MANN HERNOT et Sabine LE COULTRE, co-présidentes de l'association FOCPE ; Christina KITSOS, maire de la Ville de Genève
- 8h45 – 9h45** **LE DÉVELOPPEMENT PSYCHOLOGIQUE DU JEUNE ENFANT :
LE CAS DES ÉMOTIONS ET DU LANGAGE.**
Edouard GENTAZ, professeur de psychologie du développement, UNIGE
- 9h45 – 10h00** **INTERMÈDE**
Mitch MORIN et Vincent BUCLIN, comédiens-improvisateurs Impro.ch
- 10h00 – 10h30** **PAUSE-CAFÉ**
- 10h30 – 11h30** **INTER-AGIR, PENSER, PARLER : OBSERVER ET ACCOMPAGNER
LE JEU ET LE DÉVELOPPEMENT DU LANGAGE CHEZ LE JEUNE ENFANT**
Stéphanie CORTESE, logopédiste Guidance petite enfance, HUG
- 11h30 – 12h30** **RENCONTRE ET SOUTIEN DES PARENTS EN SITUATION
DE VULNÉRABILITÉ : LA DÉMARCHÉ DU « KIT D'ACCOMPAGNEMENT
À LA PARENTALITÉ » (KAP)**
Teresa PASCUAL, psychologue psychothérapeute FSP, responsable thérapeutique de la Source Bleue (OMP, DIP)
- 12h30 – 12h45** **INTERMÈDE** *Mitch MORIN et Vincent BUCLIN*
- 12h45 – 14h15** **PAUSE-DÉJEUNER**
- 14h15 – 15h15** **« QUAND LES BABILLAGES DEVIENNENT DES BAVARDAGES » :
STIMULER ET DÉVELOPPER LE LANGAGE CHEZ L'ENFANT ACCUEILLI
EN INSTITUTION** *Sabrina Armuzzi Stettler, éducatrice responsable du jardin d'enfants « Les Bizules » à Bernex*
- 15h15 – 15h30** **INTERMÈDE** *Mitch MORIN et Vincent BUCLIN*
- 15h30 – 16h45** **LE DÉVELOPPEMENT DU LANGAGE ORAL :
COMMENT LE SOUTENIR À LA CRÈCHE ? Illustrations vidéo**
Tamara Patrucco-Nanchen, psychologue, logopédiste ARLD & CLIGE, formatrice d'adultes (milieux préscolaire et primaire)
- 16h45 – 17h00** **INTERMÈDE** *Mitch MORIN et Vincent BUCLIN.*
- 17h00** **CLÔTURE**

Inscription et paiement

Informations et inscriptions sur
www.focpe.ch/inscription/



Délai d'inscription
7 mars 2025

Prix journée
CHF 110.–

Prix étudiants
CHF 20.–

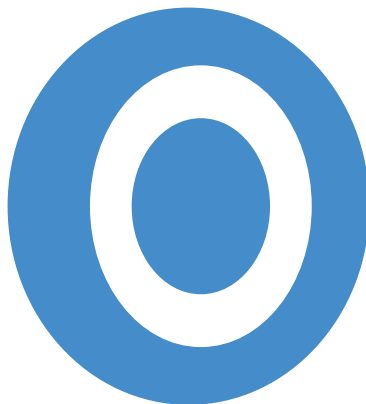
Les textes des conférences seront rassemblés dans une brochure envoyée à chaque participant dans le courant du mois de novembre 2025.

Paiement

À l'attention de FOCPE – 1205 Genève
IBAN : CH67 0078 8000 0507 6350 1

Merci d'effectuer votre paiement au même nom que l'inscription en ligne et, pour les institutions, d'indiquer les noms des personnes participantes sur un paiement groupé.

L'inscription est définitive dès réception du paiement.
En cas de désistement, aucun remboursement ne pourra être effectué.



FONDATION POUR
LA FORMATION
PROFESSIONNELLE
ET CONTINUE →



VILLE DE
GENÈVE

focpe
Formation Continue Petite Enfance